

8,12인치에 적용 가능한 웨이퍼 가공 설비 소개

20인치 캐리어 사이즈이기에

유선상으로 말씀해주신 12인치 양산에도 적용 가능할 것으로 예상됩니다.

하기 각 설비 별 카탈로그 URL클릭후 상세 사진 확인 가능하며,

설비 정보가 귀사 내 참고가 되시길 바랍니다

현재 모두 가동 중에 있는 제품입니다

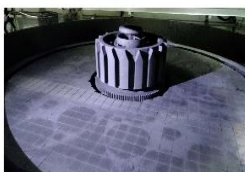
혹시 구매 원하시는 내용이 있으시면 말씀 부탁드립니다.

바이세미 김 원일 배상 (010-9173-7016 , wikim@buysemi.co.kr)

#1 .

| | |
|-------------|---------------------|
| Maker | Speedfam |
| Model | 20B-5L |
| Description | Lappers / Polishers |
| Vintage | 2012 |
| QTY | 4 |

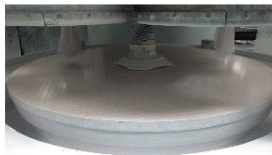
For pictures, click on the image to enlarge. (Some not available.)



#2 .

| | |
|-------------|-----------------------|
| TTC ID | 1POLspe-50g-A4285 |
| Maker | Speedfam |
| Model | 50GPAW(50DPAW→50GPAW) |
| Description | Polisher |
| Vintage | Inq. |
| QTY | 3 |

For pictures, click on the image to enlarge. (Some not available.)

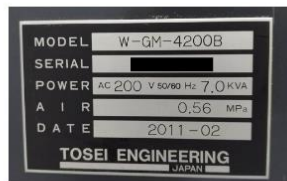
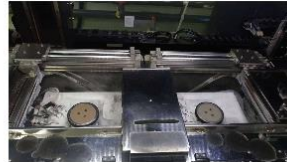


#3.

| | |
|-------------|----------------------|
| TTC ID | 1POLtsk-tsk-A4281 |
| Maker | TSK |
| Model | TSK/WGM-4200B |
| Description | Polisher: Wafer Edge |
| Vintage | 2009 |
| QTY | 3 |

Buysemi

For pictures, click on the image to enlarge. (Some not available.)



Buysemi